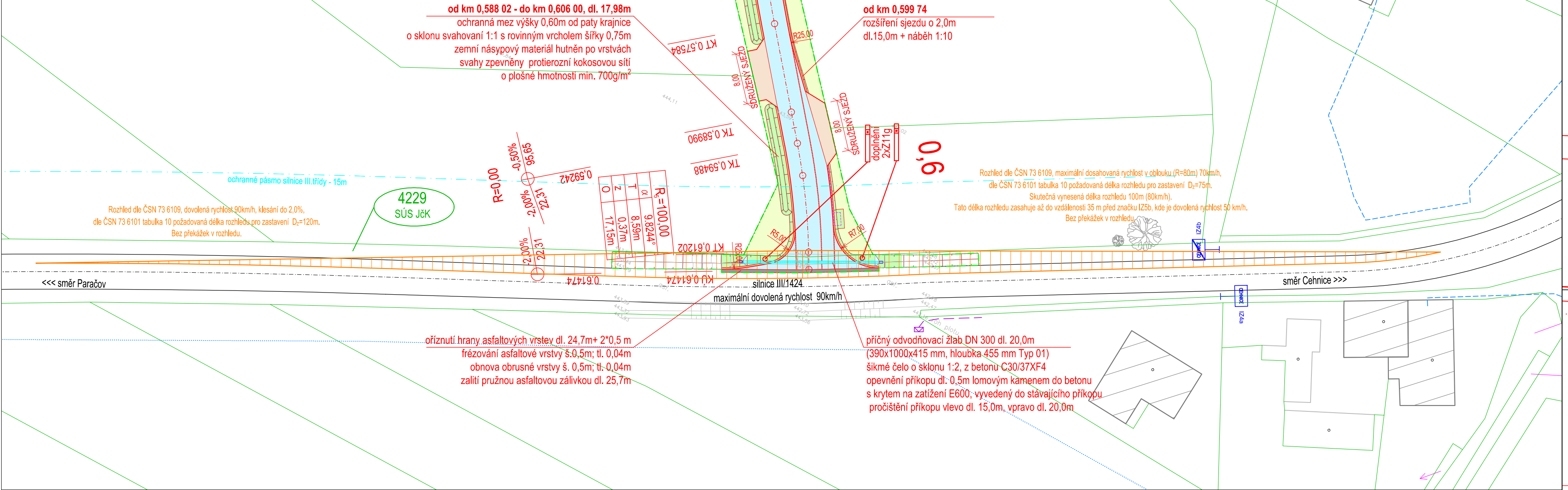
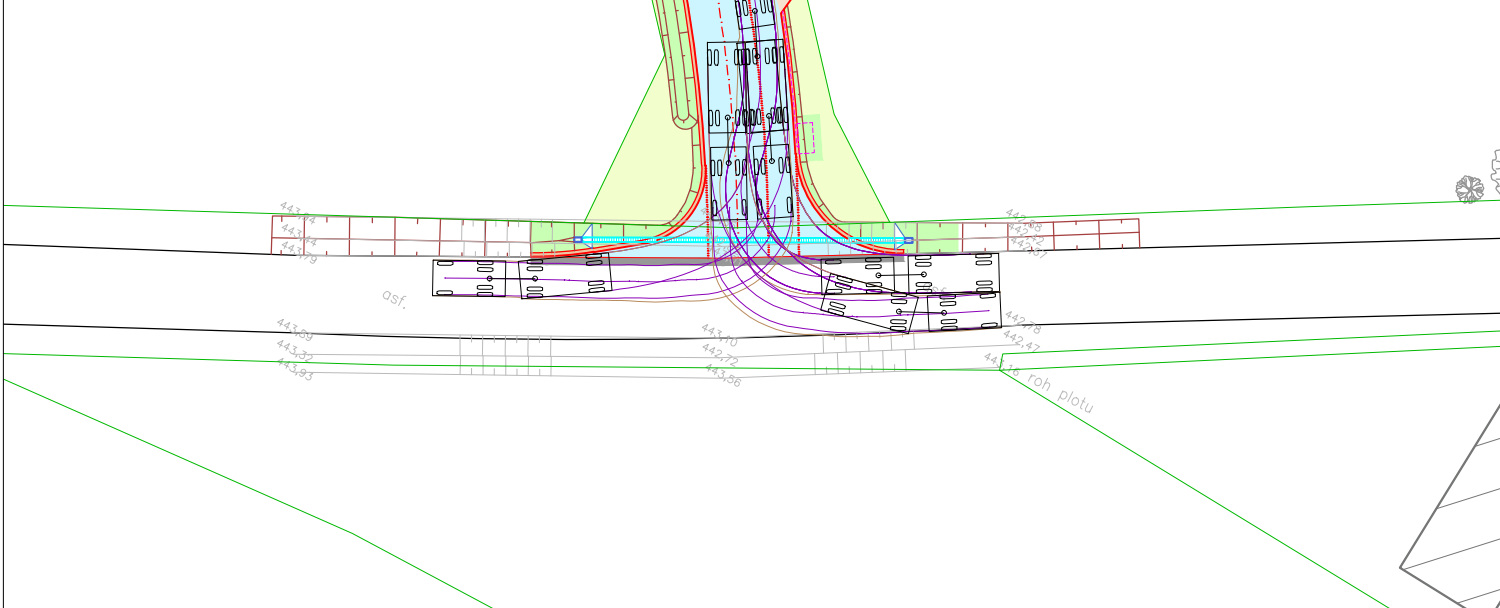


SITUACE PŘIPOJENÍ POLNÍ CESTY NCH3 NA SILNICI III/1424
(1 : 500)

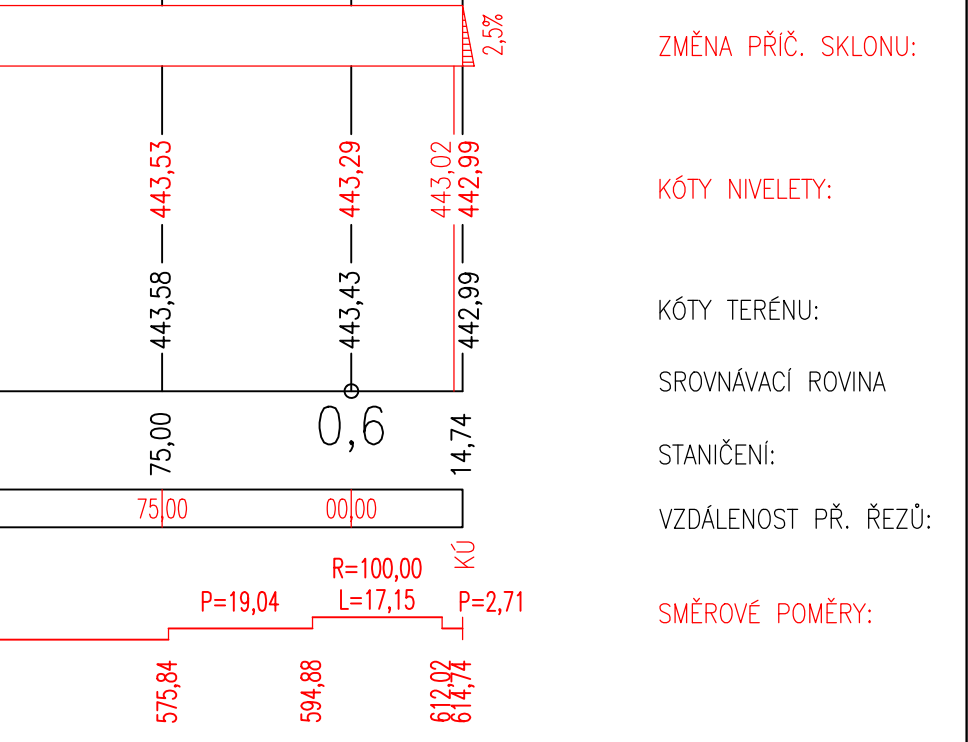
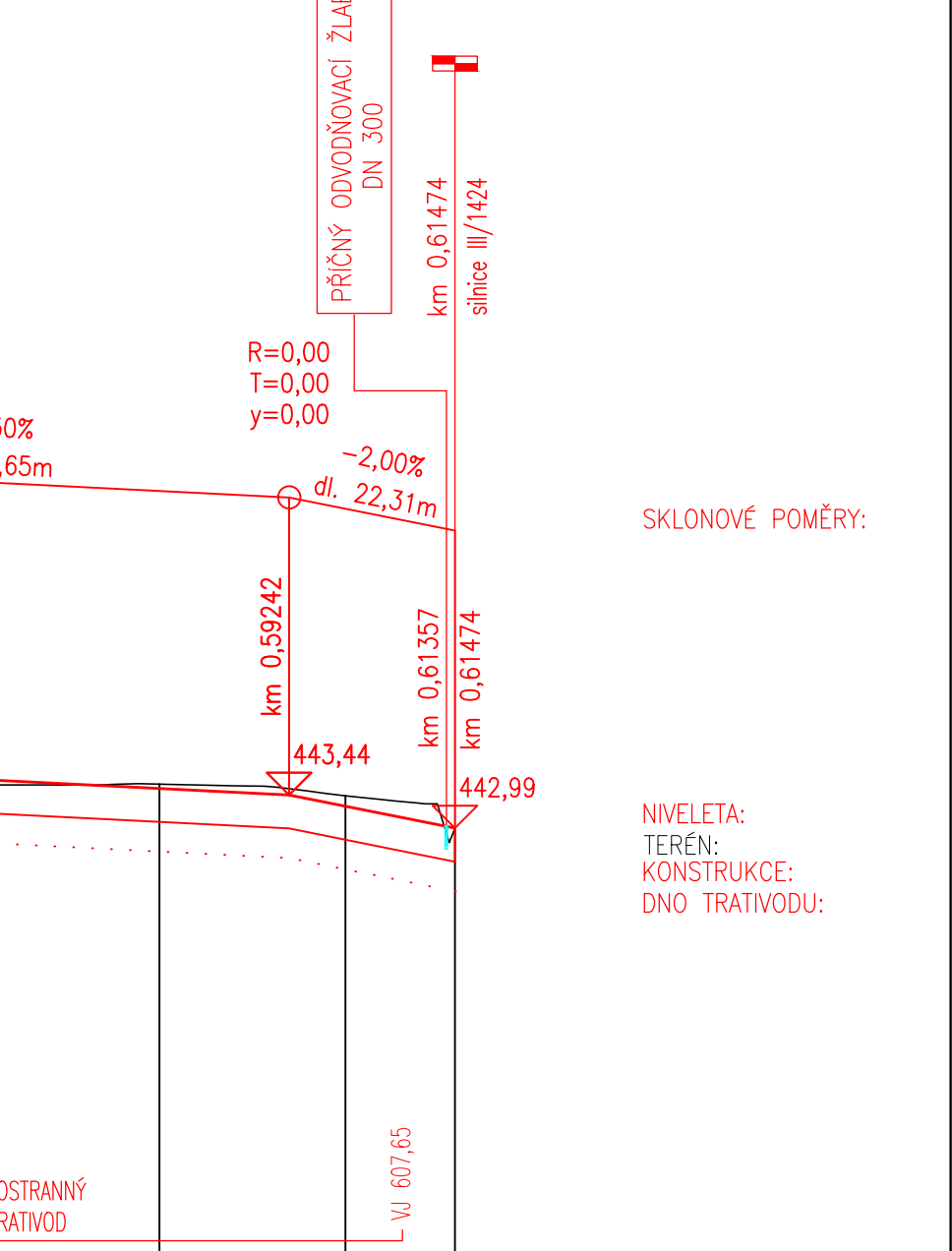


VLEČNÉ KŘIVKY
traktor s vlečkem dl. 11,75m
(1 : 500)

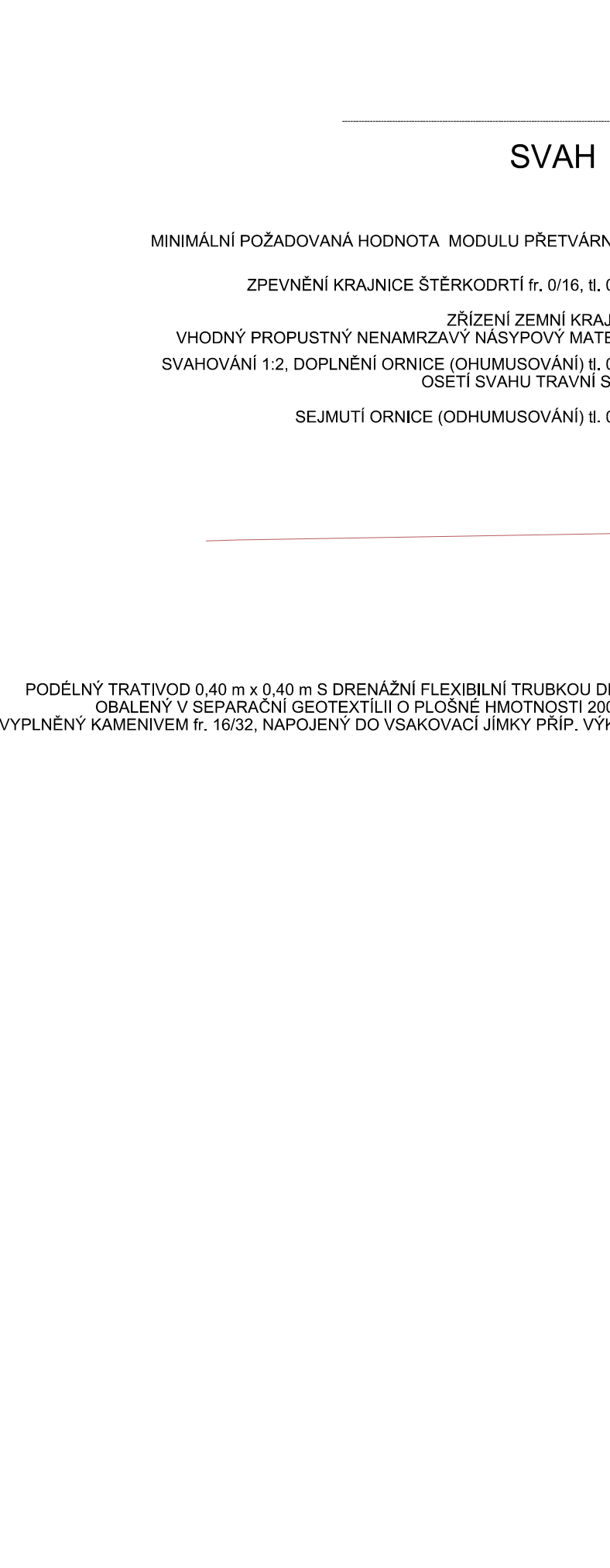


- LEGENDA:
- plocha polní cesty s vozovkou z asfaltového betonu
 - plocha opravy vozovky z asfaltového betonu
 - plocha krajnice polní cesty
 - plocha sjezdu ze šterkodrti
 - plocha svahů, příkopů, odhumování
 - plocha zatravněná
 - hrana jízdního pásu polní cesty
 - hrana krajnice polní cesty
 - hrana svahů, příkopů
 - podélný trativod, vsakovací jámka
 - odvodňovací žlab
 - navržené dopravní zařízení
 - rozhledové trojúhelníky
 - hranice stavby
 - hranice pozemků KN
 - parcelní číslo KN dotčených pozemků
 - hrany stávajícího stavu
 - stávající vzrostlé stromy
 - ochranná pásma (silnice, lesa, atd.)
 - zaměřené hrany stávajícího stavu
 - zaměřené výšky stávajícího stavu
 - vlečné křivky (traktor s vlečkem dl. 11,75m)
- LEGENDA INŽENÝRSKÝCH SÍTÍ:
- podzemní vedení nízkého napětí - E.ON Česká republika s.r.o.
 - podzemní vedení sdělovací kabelu a kabelu nízkého napětí - CETIN a.s.
 - podzemní vedení neprovozovaného kabelu - CETIN a.s.

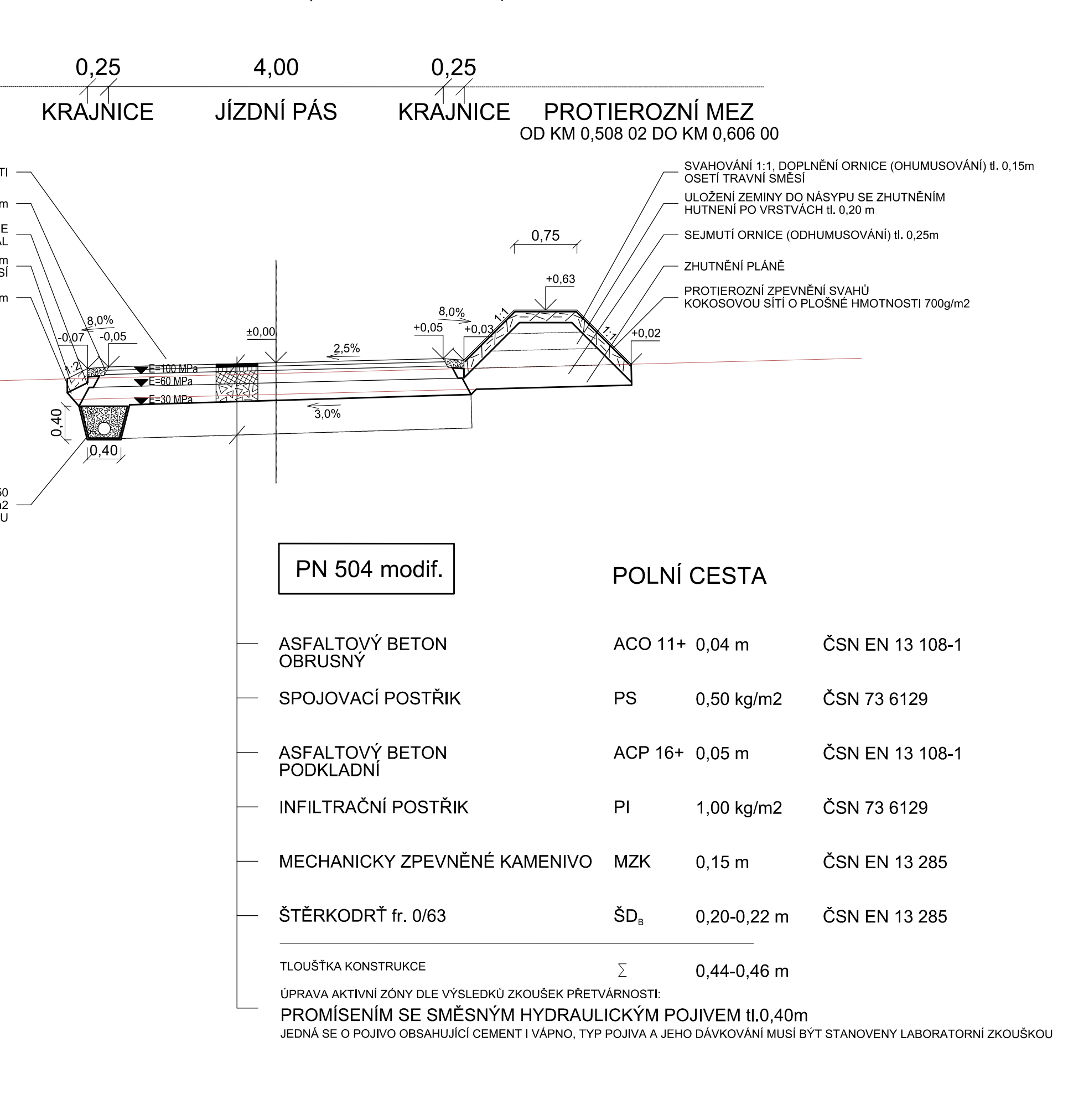
PODÉLNÝ PROFIL
(1 : 1000/100)



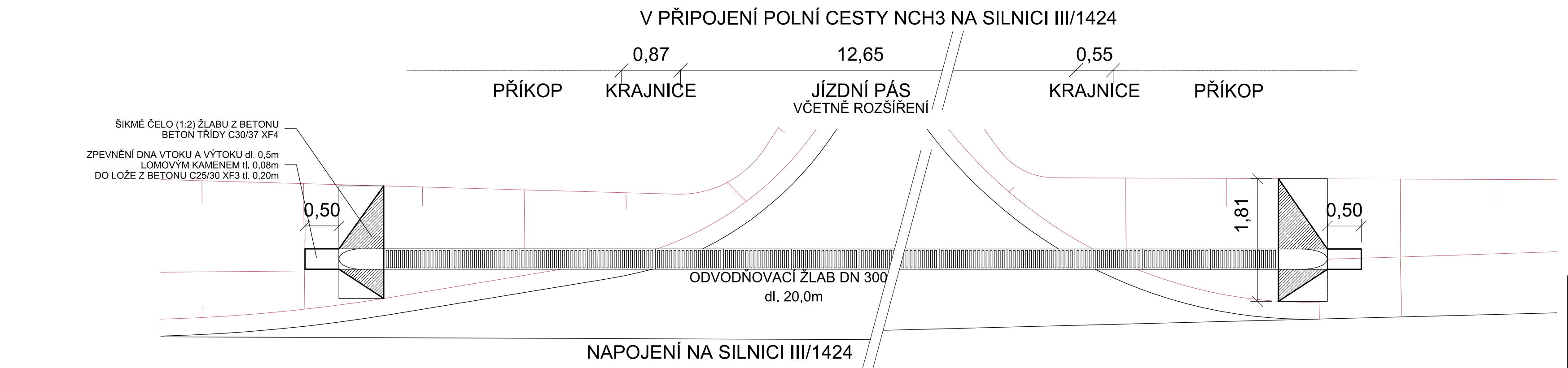
VZOROVÝ ŘEZ
(1 : 50)



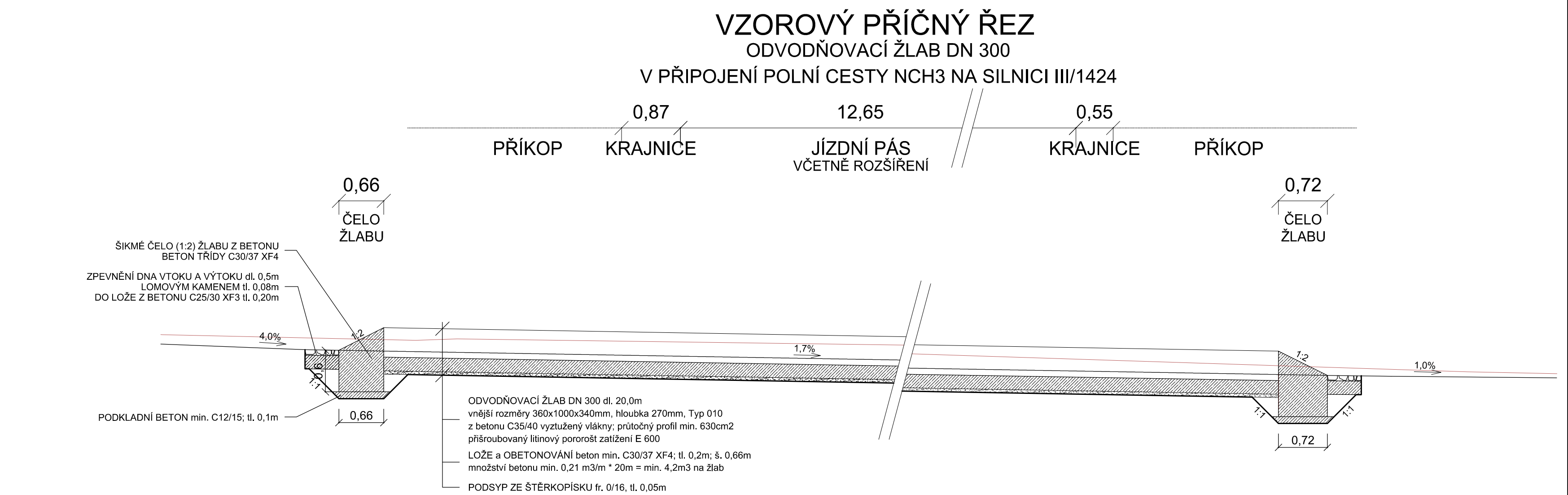
VZOROVÝ PŘÍČNÝ ŘEZ
TRASA POLNÍ CESTY NCH3, KATEGORIE P 4,5/30



PŮDORYS
ODVODŇOVACÍ ŽLAB DN 300
V PŘIPOJENÍ POLNÍ CESTY NCH3 NA SILNICI III/1424



VZOROVÝ PŘÍČNÝ ŘEZ
ODVODŇOVACÍ ŽLAB DN 300
V PŘIPOJENÍ POLNÍ CESTY NCH3 NA SILNICI III/1424



ŘEZ ULOŽENÍM ŽLABU DN 300
V PŘIPOJENÍ POLNÍ CESTY NCH3 NA SILNICI III/1424

